

# Skogsbruksplan

<b>Fastighet</b>	SUNNEBY 1:4
<b>Församling</b>	Ödeshög
<b>Kommun</b>	Ödeshög
<b>Län</b>	Östergötlands län

<b>Inventeringstidpunkt</b>	2020-02-14
<b>Planen avser tiden</b>	2020-02-14 - 2030-02-14
<b>Framskriven t.o.m.</b>	2020-02-14

# Sammanställning över fastigheten

Arealer	hektar	%
Produktiv skogsmark	13,3	78,2
Impediment myr	1,3	7,6
Impediment berg	0,0	0
Inägomark	1,5	8,8
Linjer: väg/ledning/vatten	0,5	2,9
Övrig areal	0,4	2,4
<b>Summa landareal</b>	<b>17,0</b>	
Summa vatten	0,0	

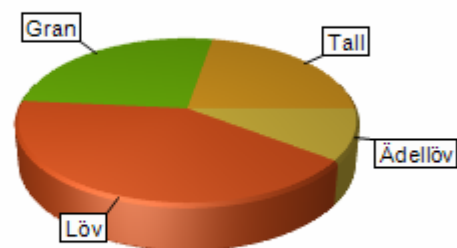
## Virkesförråd

	m3sk	%
Tall	481	22
Gran	573	26
Löv	898	41
Ädellöv	218	10
Contorta		

Totalt  
m3sk  
2 169

Medeltal  
m3sk per ha  
163

Naturvårdsvolym  
m3sk



## Bonitet och tillväxt

Fastighetens medelbonitet är beräknad till  
m3sk per ha  
7,4

Tillväxt per år vid framskrivnings-tidpunkten uppskattad till cirka  
m3sk  
101

## Avverkningsförslag

Totalt under perioden  
m3sk  
1 256

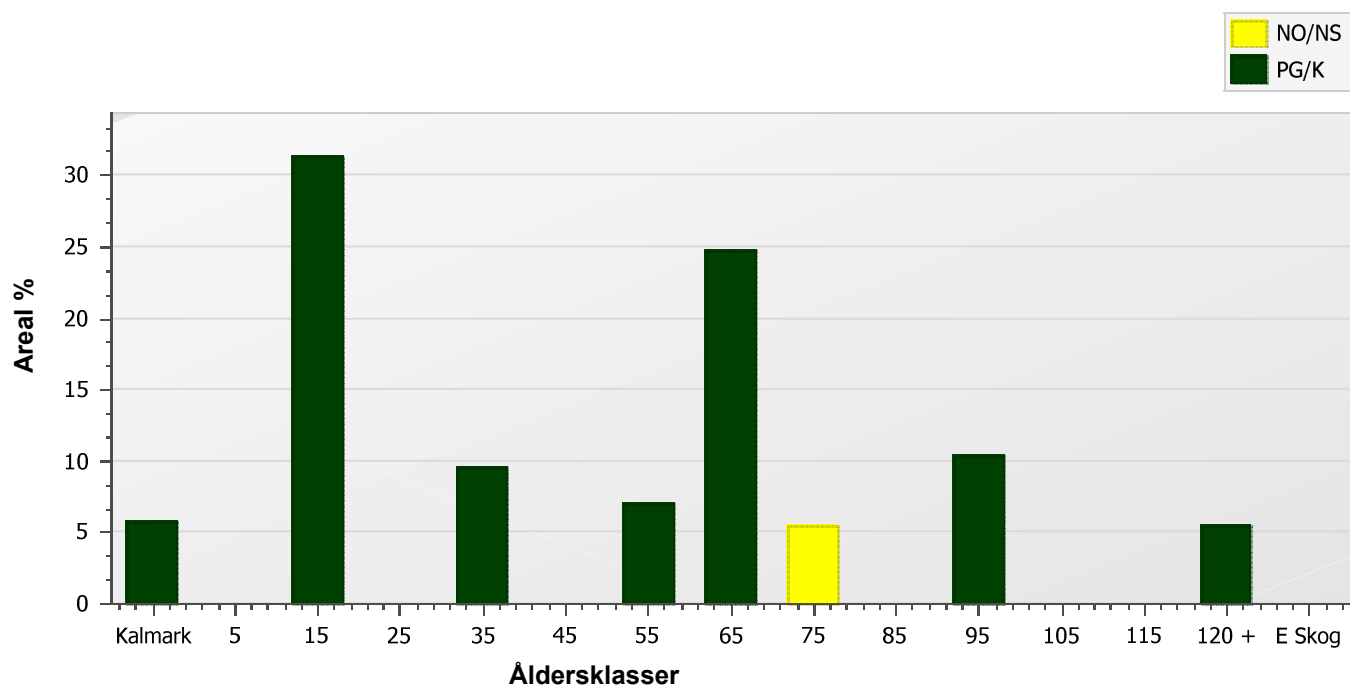
Varav gallring 629 m3sk

och förnygringsavverkning 627 m3sk

# Skogens fördelning på åldersklasser

Åldersklass	Areal		Virkesförråd						
	ha	%	Totalt m3sk	m3sk /ha	Tall %	Gran %	Löv %	Ädellöv %	Contorta %
Kalmark	0,8	6							
- 9 år	0,0								
10 - 19	4,2	31	249	60		80	20		
20 - 29	0,0								
30 - 39	1,3	10	242	190		80	20		
40 - 49	0,0								
50 - 59	0,9	7	56	60			80	20	
60 - 69	3,3	25	784	238			74	26	
70 - 79	0,7	5	196	270		10	90		
80 - 89	0,0								
90 - 99	1,4	10	374	270	100				
100 - 109	0,0								
110 - 119	0,0								
120 +	0,7	5	267	370	40	60			
Lågprodskog(E)	0,0								
Överst / Frötr	[0,0]								
Övriga skikt	[0,0]								
Summa/Medel	13,3	100	2 168	163	22	26	41	10	

## Arealfördelning



# Skogens fördelning på huggningsklasser

Huggningsklass	Areal		Virkesförråd						
	ha	%	Totalt m3sk	m3sk /ha	Tall %	Gran %	Löv %	Ädellöv %	Contorta %
Kalmark K1	0,8	6							
K2	0,0								
Röjningsskog R1	0,0								
R2	4,2	31	249	60		80	20		
Gallringsskog G1	1,3	10	242	190		80	20		
G2	3,3	25	784	238			74	26	
Föryngrings- avverknings- skog S1	0,0								
S2	2,1	16	641	304	75	25			
S3	1,7	13	253	152		8	88	4	
Lågproducer- ande skog E1	0,0								
E2	0,0								
E3	0,0								
Överst / Frötr ÖF	[0,0]								
Övriga skikt	[0,0]								
Summa/Medel	13,3		2 169	163	22	26	41	10	

## Huggningsklasser

### Kalmark

- K1 Kalmark, återväxtåtgärder återstår**  
Mark där åtgärd(er) behövs för att erhålla tillfredsställande föryngring.
- K2 Kalmark där återväxtåtgärderna är utförda**  
Mark som fullständigt behandlats med återväxtåtgärder men där föryngringen inte säkerställts.

### Röjningsskog

- R1 Plantskog < 1,3 m**  
Säkerställd föryngring upp till 1,3 m medelhöjd.
- R2 Ungskog > 1,3 m**  
Skog som är över 1,3 m och som i utvecklingshänseende motsvarar röjningsskog.

### Gallringsskog

- G1 Yngre gallringsskog**  
Skog som är yngre än skyddsåldern (lägsta ålder för föryngringsavverkning).
- G2 Äldre gallringsskog**  
Skog som uppnått skyddsåldern och där nästa lämpliga åtgärd normalt är gallring.

### Föryngringsavverkningsskog

- S1 Slutavverkningsbar skog**  
Normalt föreslås ingen avverkningsåtgärd under planperioden.
- S2 Slutavverkningsmogen skog**  
Normalt infaller en avverkningsåtgärd under planperioden
- S3 Slutavverkningsbar skog som ej bör slutavverkas**  
Föryngringsavverkning bör dock inte utföras.

### Lågproducerande skog

- E1 Restskog**  
Skog som lämnats efter avverkning eller som uppkommit på grund av skada.
- E2 Gles skog**  
Gles skog/skog av ett för marken olämpligt trädslag.
- E3 Skog av hagmarkskaraktär**  
Gles skog av hagmarkskaraktär.

# Skogens fördelning på målklasser

Målklass	Areal		Virkesförråd		Tillväxt	
	ha	%	m3sk	%	m3sk	%
PG	10,4	78,8	1 631	75,2	935	89,6
K - produktion	1,5	11,4	239	11,0	54	5,2
K - naturvård	0,6	4,5	103	4,7	23	2,2
NS	0,7	5,3	196	9,0	32	3,1
NO						
Summa	13,2	100,0	2 169	99,9	1 044	100,1

## Impediment

Myr	1,3 ha
Berg	0,0 ha

## Målklasser

Målklasserna ger information om skogens brukning. Klasserna har följande innebörd:

- PG**                    **Produktion med Generell naturhänsyn**  
Områden där intresset för virkesproduktion är dominerande. Generell naturhänsyn tas i form av detaljhänsyn och hänsynsytor.
- K \***                    **Kombinerade mål**  
Kombinerade mål med ett uttalat produktionsintresse och ett naturvårdsintresse som vida överstiger generell hänsyn.
- NS**                    **Naturvård Skötselkrävande**  
Naturvård utan produktionsintresse där området gynnas av en naturvårdande skötsel.
- NO**                    **Naturvård Orört**  
Naturvård utan produktionsintresse där området lämnas orört.

\* PF enligt Skogsstyrelsen

# Avverkning och tillväxt

## Avverkning

Under gallring och föryngringsavverkning ingår alla lövträdsarter i begreppet löv. I redovisad avverkningsvolym ingår tillväxt från det år planen är framskriven till och t.o.m. medelåret för föreslagna åtgärdsstidpunkt.

Åldersklass	Gallring				Föryngringsavverkning			
	ha	Barr m3sk	Löv m3sk	Totalt m3sk	ha	Barr m3sk	Löv m3sk	Totalt m3sk
<b>Kalmark</b>								
- 9 år								
10 - 19	4,2	201	50	251				
20 - 29								
30 - 39	2,5	115	28	143				
40 - 49								
50 - 59								
60 - 69	3,3		235	235				
70 - 79								
80 - 89								
90 - 99					1,4	367		367
100 - 109								
110 - 119								
120 +					0,7	260		260
Lågproduktkog(E)								
Övriga skikt								
<b>Summa</b>	<b>10,0</b>	<b>316</b>	<b>313</b>	<b>629</b>	<b>2,1</b>	<b>627</b>		<b>627</b>

### Total avverkning

1 256

Högre alt: 1 279 m3sk varav gallring 651 m3sk och föryngringsavverkning 627 m3sk

Lägre alt: 1 256 m3sk varav gallring 629 m3sk och föryngringsavverkning 627 m3sk

## Tillväxt

I sammanställningen redovisas tillväxt under kvarvarande planperioden samt areal och virkesförråd vid planperiodens slut. Obs: Såväl tillväxt som areal och virkesförråd vid planperiodens slut förutsätter att föreslagna åtgärder utförs.

Åldersklass	Tillväxt			Areal och virkesförråd vid planperiodens slut		
	Barr m3sk	Löv m3sk	Totalt m3sk	ha	m3sk	m3sk/ha
<b>Kalmark</b>						
- 9 år				2,1		
10 - 19		10	10	0,8	14	18
20 - 29	493	123	616	4,2	614	148
30 - 39						
40 - 49	127	32	159	1,3	258	203
50 - 59						
60 - 69		24	24	0,9	80	85
70 - 79		152	152	3,3	701	213
80 - 89	3	29	32	0,7	228	314
90 - 99						
100 - 109	32		32			
110 - 119						
120 +	18		18			
Lågproduktkog(E)						
Övriga skikt				[2,1]	64	30
<b>Summa</b>	<b>674</b>	<b>370</b>	<b>1 044</b>	<b>13,3</b>	<b>1 960</b>	<b>148</b>

# Skogsvårdsåtgärder

Blanketten innehåller ett sammandrag av avdelningsvis föreslagna åtgärder.

Sammanställningen förutsätter att samtliga åtgärder enligt grundförslaget utförs.

Åtgärd (F)=Följd (Fb)=Förberedande (A)=Alt.	Angelägenhetsgrad				Summa
	Snarast ha	2 - 5 år ha	6 - 10 år ha	11 - år ha	
(A)Naturvårdshuggning			0,7		0,7
Markberedning	0,8				0,8
(F)Markberedning		2,1			2,1
Plantering	0,8				0,8
(F)Plantering		2,1			2,1
Återväxtkontroll		0,8			0,8
(F)Återväxtkontroll		2,1			2,1
Röjning	4,2		0,8		4,9
(F)Röjning			2,1		2,1
(Fb)Underväxtröjning före föryngr		2,1			2,1
Summa ha	5,7	9,2	3,6		18,4

# Åtgärdsöversikt

Samtliga avdelningar där åtgärder är föreslagna finns här uppräknade.

Utföres snarast (2020-2021)

Skifte - Avd	Skikt	Åtgärd (F)=Följd (Fb)=Förberedande (A)=Alt.	Utförs Fr o m	T o m	Areal	Ålder	SI	Volym m3sk/ha	Uttag m3sk inkl. tillv.	Anteckning
1 - 2		Gallring	2020	2021	1,2	60	B22	235	85	
1 - 3		Gallring	2020	2021	2,1	60	B22	240	149	
1 - 11		Gallring	2020	2021	1,3	32	G30	190	83	
1 - 13		Röjning	2020	2021	4,2	16	G29	60		
1 - 14		Markberedning	2020	2021	0,8	0	G29			
1 - 14		Plantering	2020	2021	0,8	0	G29			



# Åtgärdsöversikt

Utföres inom 2-5år (2022-2025)

Skifte - Avd	Skikt	Åtgärd (F)=Följd (Fb)=Förberedande (A)=Alt.	Utförs Fr o m	T o m	Areal	Ålder	SI	Volym m3sk/ha	Uttag m3sk inkl. tillv.	Anteckning
1 - 9		Föryngringsavverkning	2020	2025	1,4	95	T24	270	367	
1 - 9		(F)Markberedning	2020	2025	1,4	95	T24	270		
1 - 9		(F)Plantering	2021	2025	1,4	95	T24	270		
1 - 9		(F)Återväxtkontroll	2022	2025	1,4	95	T24	270		
1 - 9		(Fb)Underväxtröjning före föryngr-avv	2020	2025	1,4	95	T24	270		
1 - 12		(Fb)Underväxtröjning före föryngr-avv	2020	2025	0,7	120	T26	370		
1 - 12		Föryngringsavverkning	2020	2025	0,7	120	T26	370	260	
1 - 12		(F)Markberedning	2020	2025	0,7	120	T26	370		
1 - 12		(F)Plantering	2021	2025	0,7	120	T26	370		
1 - 12		(F)Återväxtkontroll	2022	2025	0,7	120	T26	370		
1 - 14		Återväxtkontroll	2021	2025	0,8	0	G29			

# Åtgärdsöversikt

Utföres inom 6-10år (2026-2030)

Skifte - Avd	Skikt	Åtgärd (F)=Följd (Fb)=Förberedande (A)=Alt.	Utförs Fr o m	T o m	Areal	Ålder	SI	Volym m3sk/ha	Uttag m3sk inkl. tillv.	Anteckning
1 - 1		(A) Naturvårdshuggning	2026	2030	0,7	70	B24	270	22	
1 - 9		(F)Röjning	2026	2030	1,4	95	T24	270		
1 - 11		Gallring	2028	2030	1,3	32	G30	190	59	
1 - 12		(F)Röjning	2026	2030	0,7	120	T26	370		
1 - 13		Gallring	2026	2030	4,2	16	G29	60	251	
1 - 14		Röjning	2026	2030	0,8	0	G29			

# Åtgärdsöversikt

Utföres efter 11år (2031-2032)

Inga planerade åtgärder finns för detta tidsintervall.

# Avdelningsbeskrivning

Skifte: 1, Skifte 1

Avd nr	Areal ha (-) [Skikt]	Ålder år	Hkl Skikt	SI	Virkesförråd m3sk		Mål-klass	Trädslag T G L Å C	Med diam cm	Beskrivning	Åtgärd Alternativ	A n g	Uttag inkl tillväxt		Löp tillv m3sk per ha
					ha	avd							%	m3sk	
1	0,8	70	S3	B24	270	196	NS,b	0 10 90 0 0	27	Naturvård	Ingen åtgärd				4,5
	(-0)									Objekt med naturvärden	Vid vatten: ingen åtgärd				
	(-0)									Alkärr	Naturvårdshuggning (Alternativ )	26-30	10	22	
										Vattenskyddsområdet "Vättern Östergötland"					
										Vattendrag					
Generell Kommentar:		<a href="http://www.skogsstyrelsen.se/skogens-parlor/Naturvarde/?objektid=2895106">http://www.skogsstyrelsen.se/skogens-parlor/Naturvarde/?objektid=2895106</a>													
2	1,2	60	G2	B22	235	286	K ,b	0 0 80 20 0	23	Vattendrag	Gallring	20-21	30	85	5,3
	(-0)									Vattenskyddsområdet "Vättern Östergötland"					
										Frihugg ekkrönorna					
3	2,1	60	G2	B22	240	499	PG	0 0 70 30 0	25	Olikåldrigt	Gallring	20-21	30	149	5,8
										Eken äldre					
										Hassel					
Generell Kommentar:		Gammal betesmark med äldre ekar spridda i beståndet. I övrigt något yngre björk och klibbal som etablerat sig efterhand.													
4	0,5									Myrimpediment					
6	0,4									Tomt					
7	1	50	S3	B18	60	56	K ,b	0 0 80 20 0	22	Natura 2000 habitat i södra delen	Ingen åtgärd				2,4
	(-0)									Framtida lövdominans					

# Avdelningsbeskrivning

Skifte: 1, Skifte 1

Avd nr	Areal ha (-) [Skikt]	Ålder år	Hkl Skikt	SI	Virkesförråd m3sk		Mål-klass	Trädslag T G L Ä C	Med diam cm	Beskrivning	Åtgärd Alternativ	A n g	Uttag inkl tillväxt		Löp tillv m3sk per ha
					ha	avd							%	m3sk	
8	1,5									Inägomark					
9	1,4	95	S2	T24	270	374	PG	100 0 0 0 0	30	Delv försumpat	Underväxtröjning före föryngr-avv (Förberedande )	20-25			4,6
	(-0)									Olikåldrigt	Föryngringsavverkning	20-25	95	367	
											Markberedning (Följd)	20-25			
											Plantering (Följd)	21-25			
											Återväxtkontroll (Följd)	22-25			
											Röjning (Följd)	26-30	20		
10	0,8									Myrimpediment					
11	1,3	32	G1	G30	190	242	PG	0 80 20 0 0	16	Välslutet	Gallring	20-21	35	83	13,6
	(-0,1)										Gallring	28-30	20	59	
12	0,7	120	S2	T26	370	267	PG	40 60 0 0 0	31	Olikåldrigt	Underväxtröjning före föryngr-avv (Förberedande )	20-25			5,2
											Föryngringsavverkning	20-25	95	260	
											Markberedning (Följd)	20-25			
											Plantering (Följd)	21-25			
											Återväxtkontroll (Följd)	22-25			
											Röjning (Följd)	26-30	20		
13	4,4	16	R2	G29	60	249	PG	0 80 20 0 0	0		Röjning	20-21	5		12,1
	(-0,2)										Gallring	26-30	35	251	

Län: Östergötlands län

Kommun: Ödeshög

Församling: Ödeshög

2020-02-17

Fastighet: SUNNEBY 1:4

# Avdelningsbeskrivning

Skifte: 1, Skifte 1

Avd nr	Areal ha (-) [Skikt]	Ålder år	Hkl Skikt	SI	Virkesförråd m3sk		Mål-klass	Trädslag T G L Ä C	Med diam cm	Beskrivning	Åtgärd Alternativ	A n g	Uttag inkl tillväxt		Löp tillv m3sk per ha
					ha	avd							%	m3sk	
Generell Kommentar:		Röjbehov i västra kanten mot ledningen.													
14	0,8 (-)	0	K1	G29	0	0	PG	0 0 0 0 0		Enstaka öf tall	Markberedning	20-21			0,3
										Lite självföryngring i kanterna	Plantering	20-21			
											Återväxtkontroll	21-25			
											Röjning	26-30	20		

**NS****Skogliga data**

Areal: 0,7 ha

Ståndortsindex: B24

Huggningsklass: S3

Skikktyp	Ålder	Virkesförråd						
		Totalt m3sk	m3sk/ha	Tall %	Gran %	Löv %	Ädellöv %	Contorta %
Huvud	70	196	270		10	90		
ÖF								
Skärm								
Underväxt								
Annan								
Summa		196	270		10	90		

**Beskrivning**

Beståndet är av skogsstyrelsen klassat som "Objekt med naturvärden" med beteckningen "Alsumpskog" och består av en klibbalbiotop där alarna står på socklar. Beståndet tillhör vattenskyddsområdet "Vättern Östergötland". Ett vattendrag rinner genom alkärret.

**Mål**

Bevara och utveckla naturvärden i en åldrande alsumpskog.

**Åtgärd**

Ingen åtgärd inom planperioden. Om granen börjar vandra in genomförs en naturvårdshuggning med syfte att reducera granandelen.

**Skifte - Avd: 1 - 2**

Kombinerade mål, både produktion och miljö (K) med bevarande av värde som syfte. 30% av arealen avsätts med hänsyn till naturvärden eller andra syften.

**K****Skogliga data**

Areal: 1,2 ha

Ståndortsindex: B22

Huggningsklass: G2

Skikttyp	Ålder	Virkesförråd						
		Totalt m3sk	m3sk/ha	Tall %	Gran %	Löv %	Ädellöv %	Contorta %
Huvud	60	286	235			80	20	
ÖF								
Skärm								
Underväxt								
Annan								
Summa		286	235			80	20	

**Beskrivning**

Lövdominerat bestånd med genomrinnande vattendrag. Hela beståndet ingår i vattenskyddsområdet "Vättern Östergötland".

**Mål**

Bevara och utveckla en lövdominerad miljö i anslutning till vattendraget. I övriga delar av beståndet produktion av lövvirke.

**Åtgärd**

Gallring.



**Skifte - Avd: 1 - 7**

Kombinerade mål, både produktion och miljö (K) med bevarande av värde som syfte. 30% av arealen avsätts med hänsyn till naturvärden eller andra syften.

**K****Skogliga data**

Areal: 0,9 ha

Ståndortsindex: B18

Huggningsklass: S3

Skiktyp	Ålder	Virkesförråd						
		Totalt m3sk	m3sk/ha	Tall %	Gran %	Löv %	Ädellöv %	Contorta %
Huvud	50	56	60			80	20	
ÖF								
Skärm								
Underväxt								
Annan								
Summa		56	60			81	20	

**Beskrivning**

Lövdominerat bestånd i anslutning till gården. Natura 2000 habitat. Vattendrag genom beståndet. Luckigt och variationsrikt. Landskapsvårdande värden. Samrådspåikt med skogsstyrelsen i Natura 2000 habitat.

**Mål**

Bevara och utveckla en åldrande lövdominerad biotop i anslutning till gården.

**Åtgärd**

Ingen åtgärd inom planperioden.

# Kommentarer till SUNNEBY 1:4

## Fastigheten i landskapet

Fastigheten Sunneby 1:4 ligger i Ödeshög församling i Ödeshög kommun.

Södra har delat upp verksamhetsområdet i 14 olika naturvärdesregioner. Syftet är att dessa ska vara ett underlag för naturvårdsprioriteringar vid skogsbruksplanearbete, skogsvård och avverkning. Sett på landskapsnivå ligger fastigheten i, vad Södra kallar, Östra Götalands sprickdals- och eklandskap. Området kännetecknas av ett tämligen kalkrikt ek och spricklandskap med låg nederbörd och låg humiditet samt hög tidigare brandpåverkan. Speciella substrat som det är lämpligt att ta hänsyn till vid skogsbruk är lodytor, bergväggar, block, hamlade träd, mulmträd och grova, gamla senvuxna, döda och döende träd av tall, asp, hassel, björk, klibbal, ädellöv.

## Inriktning under planperioden

Sunneby 1:4 tillhör ett dödsbo och nästa ägares mål vet vi inget om, därför ger Södra generella råd för fastigheten som ska bidra till lönsamhet i skogbruket på kort och lång sikt, en ekologiskt rik skogsmiljö och handlingsfrihet för markägaren, nu och i framtiden.

## Avverkning och skogsvård

Fastigheten har en relativt jämn åldersfördelning. Dock med ett visst överskott på äldre lövskog. Under kommande planperiod kommer virkesförrådet i stort sett ligga stilla på en för trakten normal nivå om planens åtgärdsförslag följs. Den föreslagna totala avverkningsvolymen ligger marginellt över tillväxttakten på fastigheten. Röjbehov finns idag endast i västra kanten på avd 13 intill kraftledningen.

## Naturvård på fastigheten

På fastigheten finns det fina bestånd med höga naturvärden. De bestånd som har fått målklassningen NO och NS utgör mer än 5% av arealen och uppfyller därmed lägsta nivå för certifiering enligt PEFC och FSC. "Natura 2000 habitat" och "Objekt med naturvärden" finns idag registrerade på fastigheten. Vid åtgärder inom Natura 2000 habitat ska vid skogsvårdåtgärder samråd hållas med skogsstyrelsen. För aktuell information om av myndigheterna klassade naturvärdesbestånd se skogsstyrelsens sida "Skogens pärlor".

<http://www.skogsstyrelsen.se/skogensparlor>

## Löv på fastigheten

De avdelningar som idag är lövdominerade vid sidan om bestånd med målklassning NO och NS utgör idag mer än 5 % av den friska och fuktiga marken och uppfyller därmed lägsta nivå för certifiering enligt PEFC och FSC. Viltbegärliga foderväxter såsom exv. rönn, asp, sälg och ek bör regelmässigt sparas vid allt skogsvårdsarbete.

## Forn- och kulturlämningar

På fastigheten finns en del kulturminnesspår, främst i form av odlingsrösen och stenmurar som kräver extra hänsyn. Forn och kulturlämningar är skyddade i lag och skall alltid aktas - beakta särskilt risken för skador vid markberedning och skogstransporter. För aktuell information se riksantikvarieämbetes sida "Fornsök".

<https://app.raa.se/open/fornsok/>

## Gränser

Gränserna i planen har hämtats från Lantmäteriets digitaliserade Fastighetskarta. Denna karta är inte alltid helt korrekt.

Så här skriver Lantmäteriet själva på sin hemsida: "Koordinaterna och de knivskarpa linjerna i den digitala fastighetskartan ger ett exakt intryck, men fastighetsgränserna visar inte alltid rätt och de är inte juridiskt gällande. Det innebär att du inte med självklarhet bör utgå från kartans gränser om du vill bygga, avverka skog eller göra andra åtgärder på en fastighet."

Enligt gällande lag är det gränsmärket på marken som gäller. Gränsmarkeringar på fastigheten bör ses över regelbundet och märkas ut med bestående markeringar.

## Vatten på fastigheten

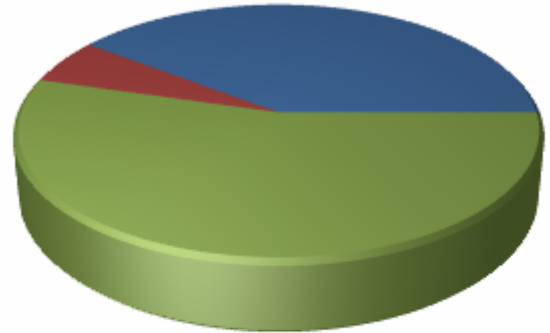
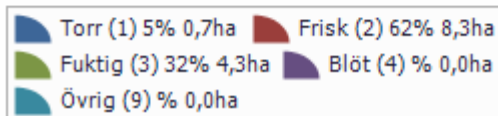
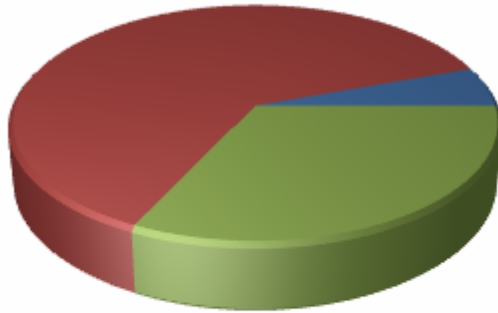
Det vatten som finns på fastigheten knyts till 2 mindre bäckar.

Målsättningen för de klassade bäckarna bör vara att skapa och bibehålla lövrika och skiktade kantzoner. På fastigheten finns i övrigt olika dikessystem som inte inventeras i blå målklassningen. Dessa skall i huvudsak underhållas för att gynna produktionen. Se till att vid dikesrensning inte slam kommer ut i bäck och åsystem. Fastigheten berörs idag av ett vattenskyddsområde "Vättern Östergötland" som är beläget i norra delen av västra skiftet i bäckens omedelbara närhet! (se kartan).

# Sammanställning lövdominerade bestånd

Fördelning fuktklass på produktiv skogsmark

Trädslagsfördelning på frisk/fuktig skogsmark



Fastigheten utgörs till 13,3 ha av produktiv skogsmark. Av denna är 12,5 ha (94,6 %) frisk och fuktig skogsmark.

## Befintligt lövdominerade bestånd

Bestånd med lövandel > 50% och fuktklass = frisk eller fuktig

Skifte - Avd	Ålder	Trädslag T G L Ä C	Areal ha	Andel av frisk + fuktig	Målklass
1 - 1	70	0 10 90 0 0	0,7	5,8%	NS
1 - 2	60	0 0 80 20 0	1,2	9,7%	K
1 - 3	60	0 0 70 30 0	2,1	16,6%	PG
1 - 7	50	0 0 80 20 0	0,9	7,5%	K
Summa			5,0	39,6%	
Summa(NO + NS)			0,7	5,8%	
Summa(PG + K)			4,2	33,8%	

## Framtida lövdominerade bestånd

Bestånd med beskrivningskod = "Framtida lövdominans" och fuktklass = frisk eller fuktig

Skifte - Avd	Ålder	Trädslag T G L Ä C	Areal ha	Andel av frisk + fuktig	Målklass
1 - 7	50	0 0 80 20 0	0,9	7,5%	K
Summa			0,9	7,5%	
Summa(NO + NS)			0,0	0,0%	
Summa(PG + K)			0,9	7,5%	

# Blå Målklasser Vattendrag

Namn: Vattendrag 1

Del-sträcka	Mål-klass	Längd	Bredd	N	P	K	+	Beskrivning	Åtgärder	Utförda Åtgärder	År
1	VG	230,5	0	Stor variation i vattendraget	Funktionell kantzon	Erosionsbenägna jordar					
				Kantzon finns på > 75% av sträckan	Inga markskador	Stor lutning till vattendraget					
				Naturlig trädslagsblandning		Blöt-fuktig kantzon					
				Äldre träd i kantzon		Ytligt grundvatten i närområdet					
				Översvämningszon eller permanent utströmningsområde eller källa							

Summa: 230,5

# Blå Målklasser Vattendrag

Namn: Vattendrag 2

Delsträcka	Målklass	Längd	Bredd	N	P	K	+	Beskrivning	Åtgärder	Utförda Åtgärder	År
2	VG	266,5	2	Kantzonen finns på > 75% av sträckan	Inga vandringshinder	Erosionsbenägna jordar					
				Naturlig trädslagsblandning	Funktionell kantzon	Blöt-fuktig kantzon					
				Äldre träd i kantzon	Inga markskador						

Summa: 266,5